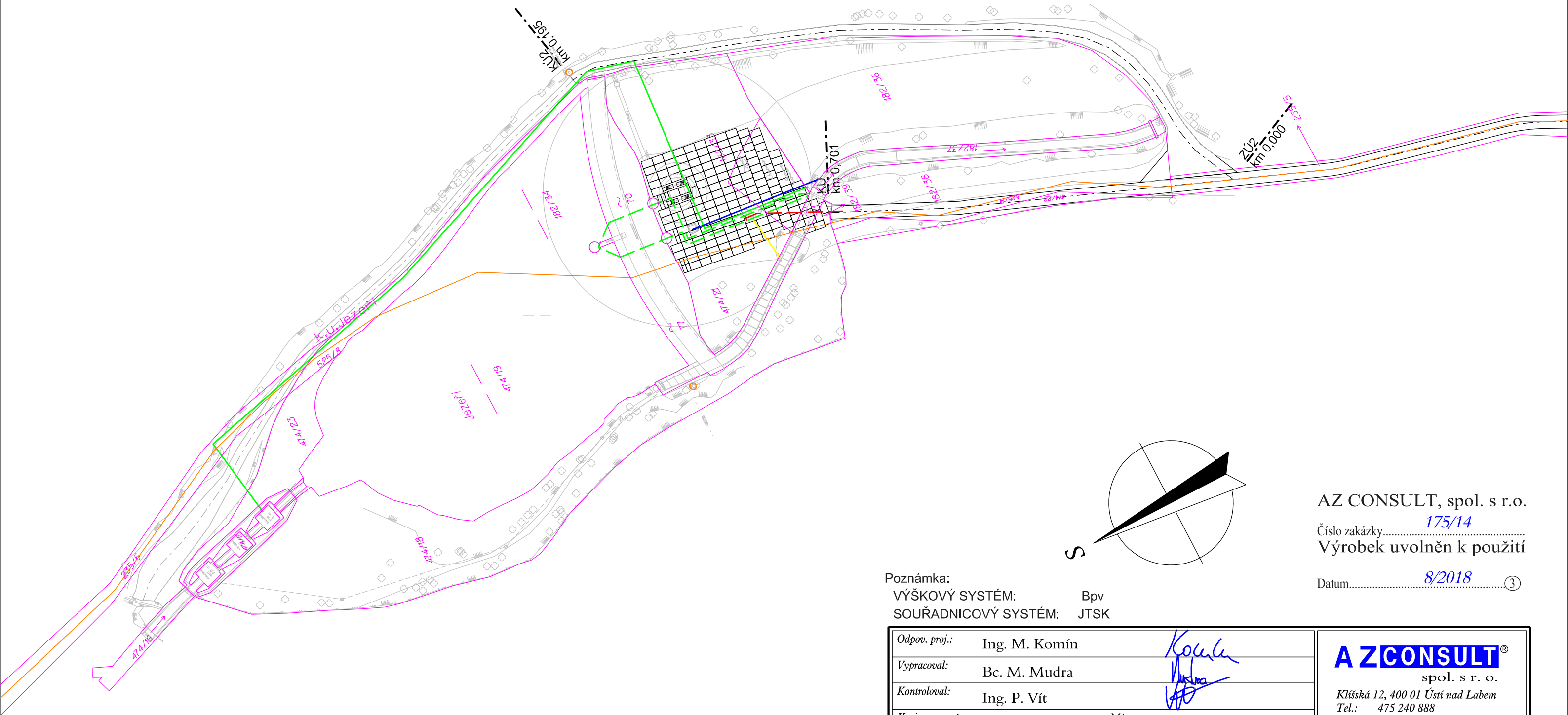


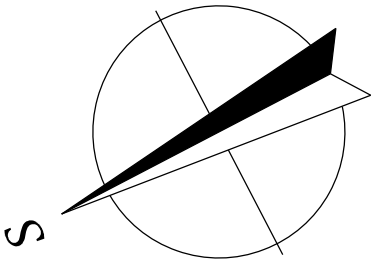
KOORDINAČNÍ SITUACE

M 1:1000



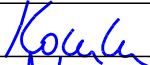

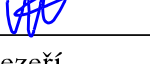
LEGENDA:

- Převod vody do ÚV - záloha - DN 100
- Výpustné potrubí DN 200
- Odpad z drenážní šachty
- Odběrné potrubí DN 150
- Potrubí nouzového odběru pro ÚV
- Umístění bodů TBD



Poznámka:
VÝŠKOVÝ SYSTÉM: Bpv
SOUŘADNICOVÝ SYSTÉM: JTSK

AZ CONSULT, spol. s r. o.
Číslo zakázky.....175/14
Výrobek uvolněn k použití
Datum.....8/2018 ③

Odpor. proj.:	Ing. M. Komín	  
Vypracoval:	Bc. M. Mudra	
Kontroloval:	Ing. P. Vít	
Kraj:	Ústecký	
Objednatel:	Povodí Ohře, státní podnik, Bezručova 4219, 430 03 Chomutov	
Akce:	VD Jezeří - rekonstrukce - II. etapa - těžení sedimentu	
Objekt:	-	
Výkres:	Koordinální situace	

AZCONSULT[®] spol. s r. o.	
Klíšská 12, 400 01 Ústí nad Labem	
Tel.: 475 240 888	
Tel/fax.: 475 240 864	
E-mail: azconsult@azconsult.cz	
ČSN EN ISO 9001	

Zn. souboru:		...
Stupeň:	DPS	Formát: 3 x A4
Č. zak.:	14/261	Č. paré :
Datum:	VII/2018	
Měřítko:	1:1 000	Č. přílohy: C.2

DOKUMENTACI LZE UŽÍVAT POUZE VE SMYSLU PŘÍSLUŠNÉ SMLOUVY O DÍLO. KOPÍROVÁNÍ A ROZŠÍŘOVÁNÍ POUZE PO PŘEDCHOZÍM SOUHLASU AZ CONSULT spol. s r. o.	
---	--